

NOTAS

EDUCACIÓN

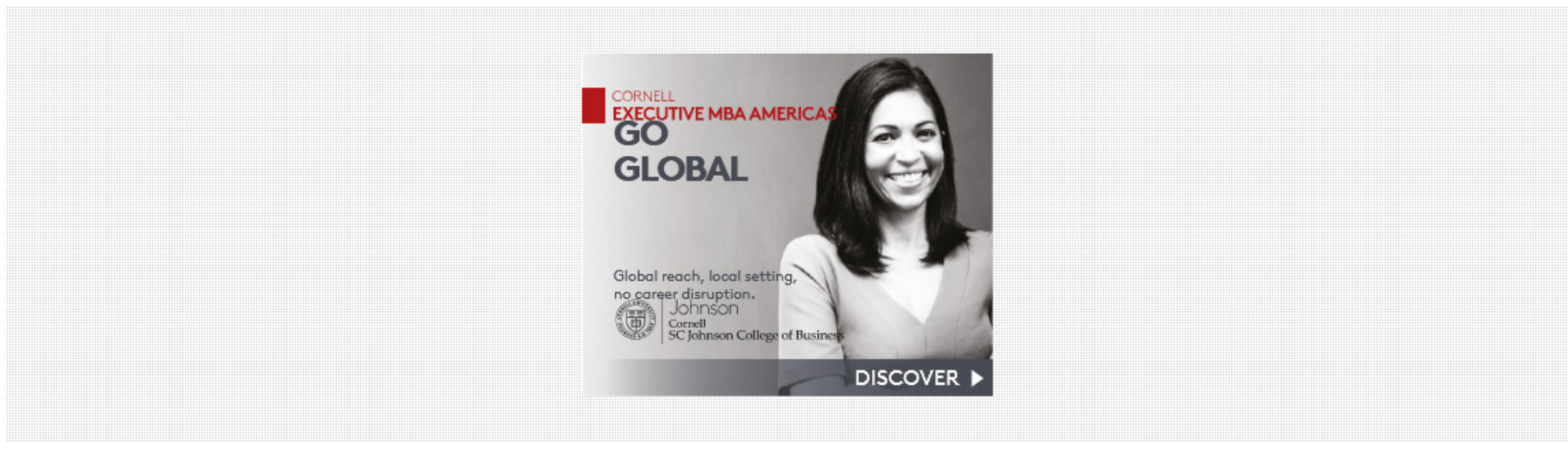


📅 17-05-2018 ⌚ 17:06



Luego de cinco años dominados por la escuela de negocios del TEC de Monterrey, la chilena Adolfo Ibáñez recupera el primer puesto en este ranking. Y cada vez más las escuelas de negocios latinoamericanas buscan calidad e innovación por sobre cantidad y tradición.

Por Sol Park y Fernando Valencia - AméricaEconomía Inteligencia



Ránking MBA Latam Subrankings

RK. 18	ESCUELA	CIUDAD	FORB LEZA ACADE- MICA 18	PODER DE RED 18	INTER- CONE- XION Y DIVER- SIDAD 18	PRODUC- CIÓN DE CONOCI- MIENTO 18	ÍNDICE FINAL 2018
1	U. Adolfo Ibáñez	Santiago	96,8	100	86,8	94,6	95,2
2	Egade Business School	DF / Monterrey/ Guadalajara	84,9	97,9	100	99,7	93,76
3	P. Universidad Católica de Chile	Santiago	100	93,4	66,9	94,2	90,72
4	EAEBS - Fundação Getulio Vargas	Sao Paulo	94,7	90,3	91,8	75,3	89,63
5	U. de Chile	Santiago	97,6	87,2	65,4	91,7	87,64
6	U. de los Andes - Uniandes	Bogotá	79	85,2	74,8	100	83,39
7	IAE Business School - U. Austral	Buenos Aires	87,1	94,8	66,6	76,2	83,05
8	U. Torcuato Di Tella	Buenos Aires	93,0	86,7	37,7	98	81,48
9	IESA	Caracas	76,7	79,6	74,3	68,7	75,57
10	Centrum Graduate Business School - PUC	Lima	76,1	81,2	79,6	50,7	73,62
11	ESAN Graduate School of Business	Lima	87,9	82,3	60,3	45,2	73,61
12	U. del Desarrollo	Santiago	94,1	76,6	36,6	63,8	72,69
13	Pacifico Business School - U. del Pacífico	Lima	90,9	70,6	64,2	38,6	71,33
14	FIA Business School	Sao Paulo	86,9	84,1	47,4	45,7	71,08
15	U. Icesi	Calli	83,6	82,5	50	46,2	70,03
16	ESPME Graduate School of Management - ESPOL	Guayaquil	83,3	75,9	38,7	55,7	67,7
17	U. Técnica Federico Santa María	Santiago / Concepción	83	76	23,5	65,3	66,26
18	U. Diego Portales	Santiago	72,7	68,8	23,4	81	63,31
19	U. ORT	Montevideo	76,1	66,8	26,7	62,8	61,55
20	U. de Santiago de Chile	Santiago	80,8	60,2	20,6	67,4	61,26
21	Graduate School of Business - U. de Palermo	Buenos Aires	75,5	69	18	48,2	57,58
22	U. EAFIT	Medellín	65,7	60,2	37,4	58,7	57,43
23	EGEA - U. Privada Boliviana	Cochabamba / La Paz	87	66	16,1	26,6	57,2
24	U. del Norte	Baranquilla	76,2	56,2	32,1	46,5	56,8
25	ESAI Business School - UEES	Guayaquil	84,1	66,3	8	37,8	56,34
26	U. San Francisco de Quito	Quito	84,1	67,5	9,2	32,7	55,98
27	U. de las Américas Puebla	Puebla	80	72,4	11,5	20,6	54
28	U. Externado de Colombia	Bogotá	74,9	71,2	17,8	16,5	52,36
29	U. Alberto Hurtado	Santiago	75,9	59	17	29,8	51,86
30	Prime Business School - U. Sergio Arboleda	Bogotá	69,6	66,2	24,5	20,6	51,17
31	U. del Turabo	Guayama	62,3	60,1	20,4	39	49,29
32	U. de Talca	Talca	71,2	48,2	5	35,2	45,95
33	ESPM	Sao Paulo	60,7	57,8	9,4	34,6	45,11
34	U. Nacional del Litoral	Santa Fe	64,4	59,4	7,4	1	40,68
35	U. de las Américas	Quito	70,9	42,3	8,6	0	38,88
36	U. del Rosario	Bogotá	67,8	33,2	20	26,4	38,61
37	CEYS Graduate School of Business	Mexicali B.C.	65	38,6	6,1	5,1	36,15
38	U. Católica Santiago de Guayaquil	Guayaquil	51,7	30,2	4,8	37,5	34,44

Nota: Los datos asociados a las dimensiones de análisis corresponden a datos ilustrativos de las mismas y no a la totalidad de la información evaluada.

EN PROFUNDIDAD

Categoría

Educación

ÚNASE A LA CONVERSACIÓN

0 Comments

Sort by Oldest

Add a comment...

Facebook Comments Plugin

Artículos

- Columnas
- Entrevistas
- Notas
- Reportajes
- Reseñas

Programas

- Cursos y Diplomados
- Maestrías
- MBA

Biblioteca

- Análisis
- Documentos
- Papers
- Presentaciones

Índice

- Personas
- Entidades
- Pelebres Claves



© AméricaEconomía 2001-2015. Todos los derechos reservados.

Este material no puede ser publicado, reescrito, redistribuido y/o reenviado sin la previa autorización de AméricaEconomía.

Suscripciones

- Newsletters
- Atención a clientes

Eventos

- Foro Multitecnas
- Foro Salud

Sobre nosotros

- Quiénes somos
- Nuestro equipo
- Contactenos

